

## ADVANCED ULTRASONIC SYSTEMS FOR A CLEANER FUTURE



## MOT-600N ADVANCED

Rapidité



Economie d'énergie

Robustesse et Fiabilité  
Avec la garantie de Tierratech



Niveau sonore  
Maximum de 60 dB

Ergonomie  
Simplicité d'utilisation



Économie d'eau

Étanchéité complète qui évite les pertes d'eau par évaporation

## GÉNÉRATEURS ET ÉMETTEURS

2 Générateur à ultrasons avec une puissance de sortie de 5100 w (10200 w p-p) avec surveillance de puissance automatique et onde de fréquence.

La fréquence de travail est 40 kHz avec un système de balayage de  $\pm 2\%$

3 Émetteur à ultrason d'une puissance de 1700 w (5100 w p-p) construits en acier inoxydable AISI 316L de 2,5 mm d'épaisseur, avec 34 transducteurs piézoélectriques PZT (lead Zirconate titanate) avec corps en alliage d'aluminium.

## DONNÉES TECHNIQUES

Cuve de nettoyage à ultrasons construite en acier inoxydable AISI 304L de 2 mm d'épaisseur. Isolation thermique-acoustique de 20 mm d'épaisseur.

Capacité de cuve: 575 L  
Capacité de WFS : 75 L

Couvercle d'ouverture/fermeture AISI 304L avec isolation thermique acoustique de 10 mm d'épaisseur.

Plate-forme pneumatique construite en acier inoxydable AISI 304L, avec une capacité de charge jusqu'à 350 kg.

WFS (Waterflow system for oil Separation) cuve indépendante de la cuve de nettoyage pour la collecte des huiles et des particules en surface avec drainage permettant leur récupération.

Résistance électrique avec une puissance de 9000 W fabriquée en AISI 316L un alliage de métaux, résistant aux températures élevées et à la corrosion.

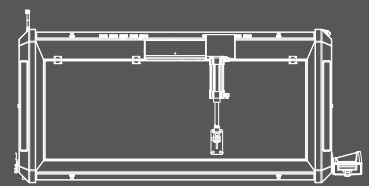
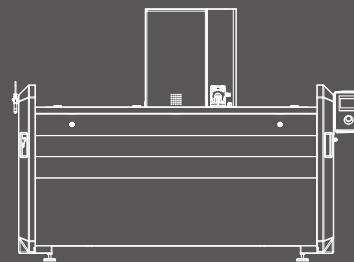
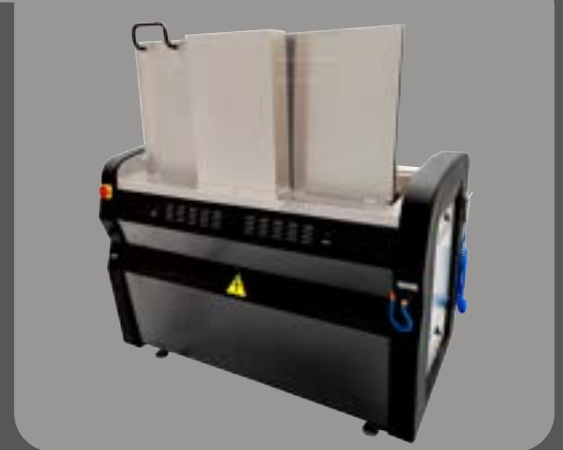
\* (En option) Filtre à poche TTF1 pour l'enlèvement des boues du fond de la cuve. Construit en acier inoxydable AISI 304L, manomètre et possibilité d'intégrer des poches de 5 à 200  $\mu\text{m}$  ou cartouches de 0,2 à 105  $\mu\text{m}$ .

## PANNEAU DE COMMANDE

Écran tactile capacitif de 7"

Contrôle du temps pour le préchauffage de l'équipement, le calendrier hebdomadaire, les alarmes, la résistance de chauffage, ainsi que le contrôle total de la plateforme élévatrice et du niveau d'eau. Possibilité de créer différents programmes de travail.

✉ [tierratech@tierratech.com](mailto:tierratech@tierratech.com)



**CAPACITÉ 575 LITRES**

DIMENSIONS INTÉRIEURES  
1550x635x680 mm

MESURES UTILES  
1510x565x430 mm

DIMENSIONS EXTERNES  
2380x1070x1050 mm

