



tierratech®

ULTRASONIC CLEANING SYSTEMS

ULTRASONIC CLEANING SYSTEMS



HEATER/CONTROL



ULTRA/TIMER

www.tierratech.com

# LT - SERIE PRO ATTREZZATURE DI LABORATORIO

SISTEMI DI PULIZIA A ULTRASUONI

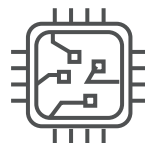
IT

Laboratorio



Strumenti medici

Gioielli



Elettronica

Odontoiatrico



Ottica

www.tierratech.com



## DATI TECNICI

	LT-50 PRO	LT-80 PRO	LT-100 PRO	LT-150 PRO	LT-200 PRO	LT-300 PRO	LT-400 PRO	LT-600 PRO
Capacità	1L	1.5 L	2.6 L	5.3 L	8.4 L	13 L	21 L	26 L
Dimensioni interne (mm)	155 x 140 x 65	155 x 140 x 100	237 x 136 x 100	300 x 150 x 150	295 x 235 x 150	325 x 295 x 150	500 x 295 x 150	500 x 295 x 200
Dimensioni esterne (mm)	175 x 160 x 260	175 x 160 x 260	265 x 160 x 260	325 x 176 x 320	325 x 265 x 318	380 x 325 x 380	530 x 325 x 380	530 x 325 x 440
Alimentazione	50W (100W p-p)	80W (160W p-p)	100W (200W p-p)	150W (300W p-p)	200W (400W p-p)	300W (600W p-p)	400W (800W p-p)	600W (1200W p-p)
Frequenza	40 KHz ± 2% Sweep System	40 KHz ± 2% Sweep System	40 KHz ± 2% Sweep System	40 KHz ± 2% Sweep System	40 KHz ± 2% Sweep System	40 KHz ± 2% Sweep System	40 KHz ± 2% Sweep System	40 KHz ± 2% Sweep System
Trasduttori	1	1	2	3	4	6	8	12
Riscaldamento	150 W	150 W	150 W	300 W	300 W	350 W	700 W	700 W
Consumo	150 W	180 W	250W	450 W	500 W	600 W	1100 W	1300 W
Pannello di controllo	Digitale	Digitale	Digitale	Digitale	Digitale	Digitale	Digitale	Digitale
Cestino	✓	✓	✓	✓	✓	✓	✓	✓
Valvola a sfera di drenaggio	-	-	-	1/4"	1/4"	1/4"	1/4"	1/4"
Alimentazione	220 V	220 V	220 V	220 V	220 V	220 V	220 V	220 V

## CARATTERISTICHE

### Emettitori:

Trasduttori piezoelettrici in acciaio e titanio IBL ad alte prestazioni

40 KHz. Sistema di sweep di frequenza (sistema di sweep ± 2%)

### Pannello di controllo:

Interruttore generale

Selettore del tempo di ultrasuoni: 0 - 60 min

Selettore della temperatura: 0° - 80° C

### Finiture e accessori:

Vasca in acciaio inox AISI 304L

Rivestimento in acciaio antimpronta

1 cestello in acciaio inox

Coperchio di fine giornata in acciaio inox isolato termicamente

