

ADVANCED ULTRASONIC SYSTEMS FOR A CLEANER FUTURE



MOT-600N ADVANCED

Rapidez



Ahorro Energético

Robustez y Fiabilidad
Garantía TierraTech



Silencio
Máximo 60 dB

Ergonomía
Sencillez y comodidad



Ahorro de Agua
Completa estanqueidad que evita pérdidas de agua por evaporación

GENERADORES Y EMISORES

2 generadores de ultrasonidos con potencia de salida de 5100W (10200Wp-p) con monitorización de potencia automática y onda de frecuencia.

La frecuencia de trabajo es 40 kHz con un sistema de barrido de $\pm 2\%$

3 emisores de ultrasonidos con una potencia de 1700W(5100Wp-p) construidos en acero inoxidable AISI 316L de 2,5 mm de espesor, con 34 transductores piezoeléctricos PZT (lead zirconate titanate) con cuerpo de aleación de aluminio de alto rendimiento.

DATOS TÉCNICOS

Cuba de limpieza por ultrasonidos construida en acero inoxidable AISI 304L de 2 mm de espesor. Aislante térmico-acústico de 20 mm de espesor.

Capacidad de cuba: 575 L

Capacidad de WFS: 47 L

Tapa de apertura/cierre AISI 304L con aislamiento térmico-acústico de 10 mm de espesor.

Plataforma neumática construida en acero inoxidable AISI 304L, con una capacidad de carga de hasta 350 kg.

WFS (Waterflow system for oil separation) tanque independiente de la cuba de limpieza para la captación de aceites y partículas en superficie que además contiene un drenaje para la salida de aceites.

Resistencia eléctrica con una potencia de 9000W construida en AISI 316L una aleación de metales, resistentes a altas temperaturas y corrosión.

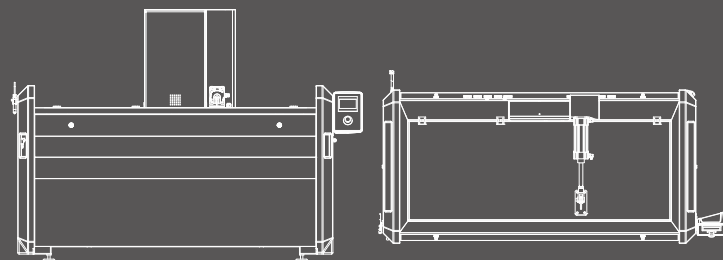
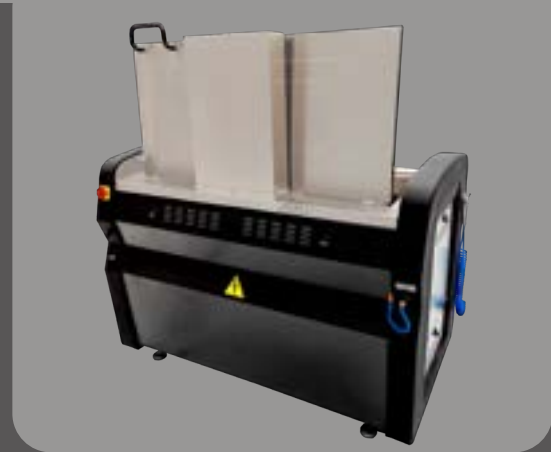
* (Opcional) Filtro de bolsa TTF2 para la retirada de lodos del fondo de la cuba. Construido en acero inoxidable AISI 304L, manómetro y la capacidad de integrar bolsas desde 5 a 200 μm o cartuchos desde 0,2 a 105 μm .

PANEL DE CONTROL

Pantalla táctil capacitativa de 7"

Control del tiempo para el precalentamiento del equipo, calendario semanal, alarmas, resistencia de calentamiento, así como el control total de la plataforma elevadora y del nivel del agua. Incluye la posibilidad de crear diferentes programas de trabajo.

✉ tierratech@tierratech.com



CAPACIDAD 575 LITROS

DIMENSIONES INTERNAS
1550x635x680 mm

MEDIDAS ÚTILES
1510x565x430 mm

DIMENSIONES EXTERNAS
2390x1070x1050 mm

